

Exposition

Naissance d'une œuvre

Didier-Marie LE BIHAN

Vieux phare de Penmarc'h
Centre de Découverte Maritime

22 décembre 2018 - 10 mars 2019

Né à Douarnenez, le peintre **Didier-Marie LE BIHAN** vit et travaille dans son atelier de l'île de Sein depuis 2001.

Après avoir un temps fait de la retouche photo, il associe son sens du détail photographique avec une technique picturale très peu utilisée de nos jours : la technique de l'école flamande du XV^e siècle. Cette technique très complexe commence par la préparation du support. Après avoir enduit de craie une toile de lin marouflée sur bois, l'artiste atténue la luminosité en superposant de nombreuses couches de glacis (superposition de fines couches de couleurs transparentes) qui nécessitent de longs temps de séchage. Il peint ensuite, minutieusement des sujets, en utilisant uniquement trois couleurs (jaune de cadmium, rouge japonais, bleu outremer) et le noir, qu'il dilue à l'ambre en guise de siccatif. Cette technique rend ainsi son travail plus lumineux et pratiquement inaltérable. L'œuvre se construit ainsi lentement.

Didier-Marie LE BIHAN expose peu. Il réalise une dizaine d'œuvres par an et ses toiles sont vendues avant même d'être terminées. L'exposition *Naissance d'une œuvre*, au vieux phare de Penmarc'h est donc un événement exceptionnel et une occasion rare de découvrir son travail et sa technique unique.

Toute l'exposition tourne autour d'une toile unique. Il ne s'agit pas d'aligner des tableaux mais de montrer les différentes étapes de la création : des croquis noirs et blancs plus ou moins élaborés et détaillés, en passant par les hésitations, les ratés mis à la corbeille à papier, aux assemblages des différentes études pour aboutir à une œuvre finale qui suggère une réalité sans qu'elle soit pour autant une image donée.

Contacts presse

Vieux phare de Penmarc'h
Alexandra COATMEN
02.98.58.72.87
phares@penmarch.fr

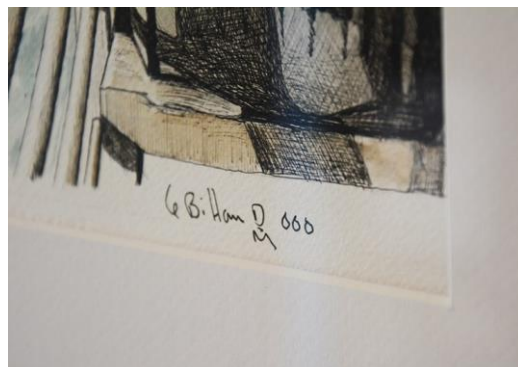


Mairie de Penmarc'h – Service culturel
Yohan MADEC
02.98.58.60.19
culture@penmarch.fr

Didier-Marie LE BIHAN, un peintre engagé

Depuis son arrivée à l'Île de Sein, **Didier-Marie LE BIHAN** prend conscience de la fragilité de la planète, des problèmes environnementaux et décide de ne plus seulement dénoncer mais surtout de participer en créant **Radooo**, l'art pour l'environnement.

Radooo est une association rassemblant des artistes qui, par la vente de leurs œuvres permettent la réalisation de projets environnementaux. Les artistes signent leurs œuvres de trois petites gouttes d'eau, symbole particulièrement fort de l'appartenance à l'association. Le principe est simple, chaque vente d'œuvre du mouvement **Radooo** permet de financer des initiatives pour l'environnement.



© KALON SARDIN

Les projets que l'association souhaite financer doivent répondre aux défis du vivre ensemble sur un territoire fini et en danger à cause du réchauffement climatique. Ils touchent à notre bien-être, à notre qualité de vie, notre autonomie : installer un maraicher près de chez soi, créer une épicerie en circuit court pour faire vivre les producteurs locaux, installer des énergies renouvelables pour devenir autonome en énergie, planter des arbres, trouver des solutions à la difficulté de se loger ...

Cela a permis par exemple la création de guides sur l'Île de Sein (projet récompensé par l'UNESCO) pour mieux comprendre ses richesses naturelles et patrimoniales ou le financement de pompes de purification d'eau à Haïti.

Didier-Marie LE BIHAN contribue activement au mouvement **Radooo**. Il sensibilise donc à travers ses tableaux et offre le fruit de ses idées à l'environnement.

Dans la cadre de l'exposition *Naissance d'une œuvre*, l'artiste reversera 10% de ses ventes à un projet en faveur de l'environnement réalisé sur la commune de Penmarc'h.

Pour en savoir plus : <http://radooo.com/>



INFORMATIONS PRATIQUES

Naissance d'une œuvre **Didier-Marie LE BIHAN**

22 décembre 2018 - 10 mars 2019

Vieux phare de Penmarc'h **Centre de Découverte Maritime**

rue des naufragés du 23 mai 1925
29760 Penmarc'h
Tél. : 02.98.58.72.87
phares@penmarch.fr
www.penmarch.fr

Horaires d'ouverture :

Pendant les vacances scolaires : tous les jours de 14h00 à 18h00. Fermé le mardi.
En dehors de ces périodes, uniquement le week-end de 14h00 à 18h00

Tarifs :

Plein tarif : 2.20€
Tarif réduit : 1.20€



Exposition organisée par la mairie de Penmarc'h